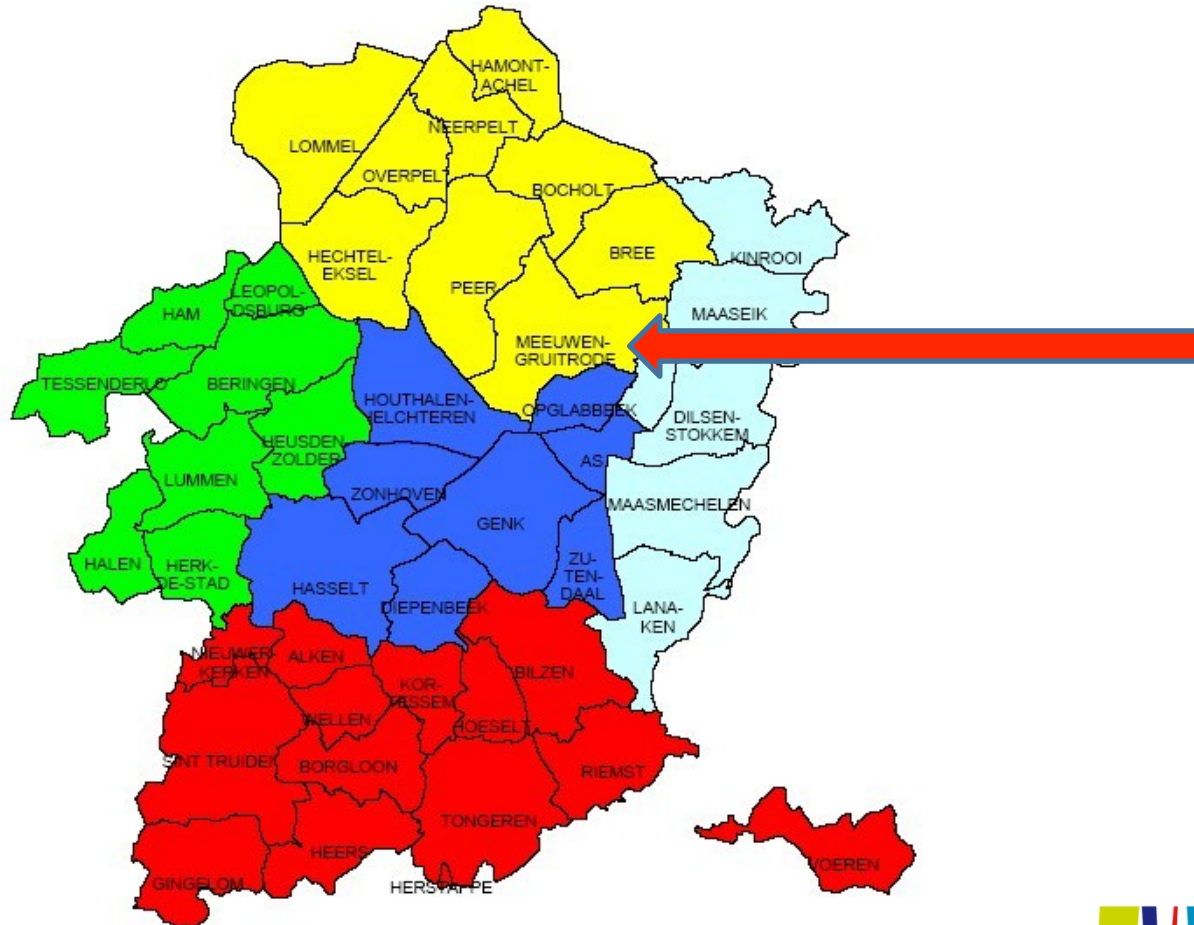


Meeuwen-Gruitrode



Meeuwen-Gruitrode



- 5 kerkdorpen
- 13.049 inwoners
- aantal jongeren 0-18j: 2599
- Oppervlakte: 9126 ha

	inwoners	oppervlakte (km2)
Sint-Truiden	39.769	106,9
Lommel	33.636	102,37
Hasselt	75.579	102,24
Meeuwen-Gruitrode	13.049	91,26

Proefproject kindvriendelijke steden en gemeenten

What's in it for me?

- ♥ visie kindvriendelijkheid
- Jeugddienst is éénmansdienst
- Nood aan lange termijnvisie
- ? Hoe jeugdbeleid verankeren in meerjarenplanning

→ opstart proefproject met begeleiding van de VVJ

Proefproject kindvriendelijke steden en gemeenten

Draagvlak:

- College van Burgemeester en Schepenen
- Managementteam gemeente en OCMW
- Strategisch platform kindvriendelijkheid
- Focusgroep
- Elke inwoner
- Adviesraden: Jeugdraad – Lokaal overleg kinderopvang - Gezondheid en preventie

Proefproject kindvriendelijke steden en gemeenten

Het proces Meeuwen-Gruitrode kindvriendelijke gemeente

- **Fase 1: staat van kindvriendelijkheid**
Resultaat: onderscheid prioritaire en algemene beleidsuitdagingen
 - **Fase 2: leefwereldonderzoek van kinderen en jongeren**
Verdere analyse prioriteiten → uitdagingen formuleren
- Aanbevelingen en prioritaire doelstellingen voor gemeente

Beleids- en beheerscyclus

- Beleid (wat) en beheer (hoe) van de organisatie samen in één verhaal - doelstellingenbeleid
- Organisatie: verzameling van mensen die samenwerken aan een gemeenschappelijk doel

? Jeugdbeleid binnen meerjarenplanning en BBC

Samenwerking gemeente en OCMW

- Beheersovereenkomst 2010
 - Samenwerking voor ondersteunende diensten – financiële dienst en personeelsdienst.
- BBC
 - opmaak van 1 beleidsplan voor gemeente, OCMW en AGB
 - Doelstellingen werden transversaal opgebouwd
 - 8 organisatiedoelstellingen
 - 17 beleidsdoelstellingen
 - 36 actieplannen
 - 115 acties

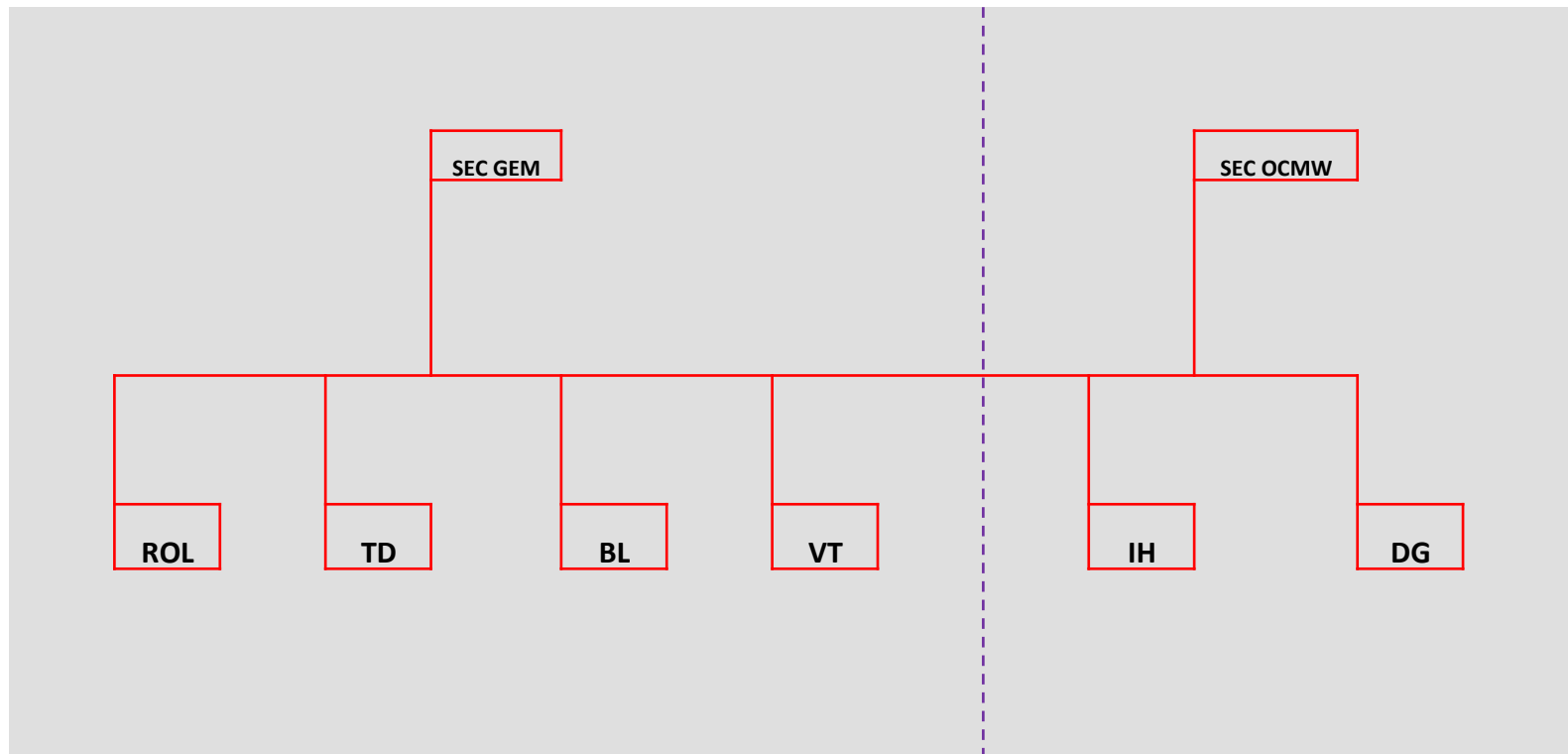
Uitdagingen?

- Proefproject kindvriendelijke steden en gemeenten
- BBC
- Samenwerkingsovereenkomst gemeente en OCMW

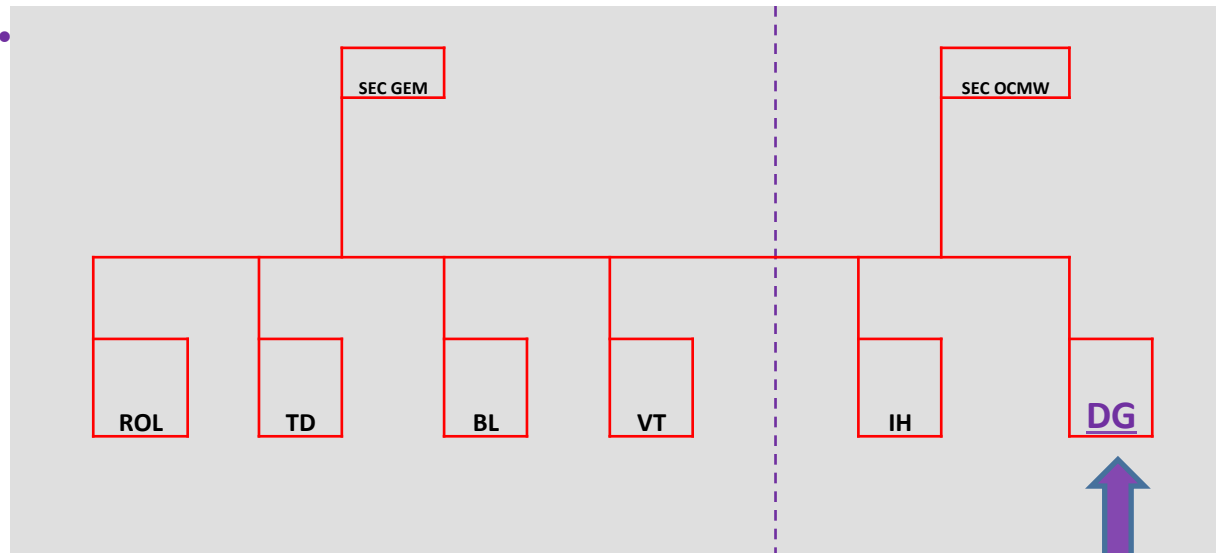
- ??? Kinderen en jongeren
 - plaats van de jeugddienst in de organisatie
 - verankering kindvriendelijkheid

Geïntegreerd organogram

Organogram operationele diensten



Dienst doelgroepen



Taken

- jeugd
- onderwijs
- buitenschoolse kinderopvang
- personen met een handicap
- senioren
- gezondheid en preventie
- ontwikkelingssamenwerking
- gemachtigd opzichters



Dienst doelgroepen

- Sectorale - categoriale benadering



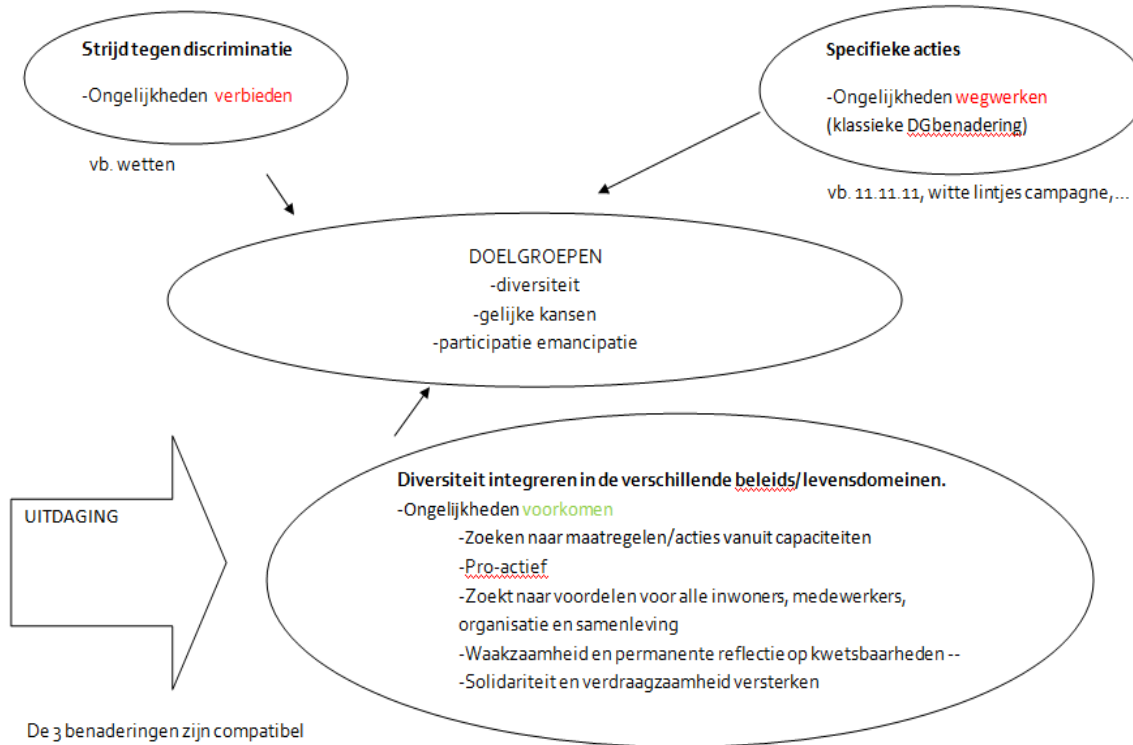
- Transversaal werken – klassieke sectorale denken overstijgen

identiteiten – variabel en contextgebonden
capaciteiten en kwetsbaarheden

Hefboom tot integratie over domeinen en doelgroepen heen

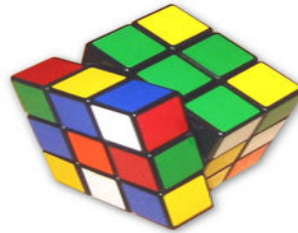
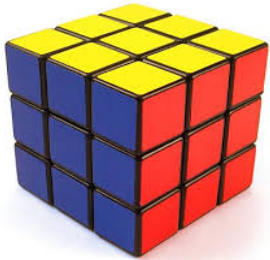
Dienst doelgroepen

- Hoe kunnen we kijken naar “doelgroepen”



Dienst SAMENLEVEN

- Dienst doelgroepen wordt SAMENLEVEN
 - integraal werken: gemeenschappelijke doelstellingen
 - Inclusief: procesmatige integratie
 - succesfactoren:
 - breed draagvlak (beleid en medewerkers organisatie)
 - voordelen voor alle gebruikers (inwoners) medewerkers, organisatie en samenleving
 - visie vertalen naar relationele praktijk



Kindvriendelijk Meeuwen-Gruitrode

- Lokale realiteit
- Kindvriendelijkheid is een proces, een ambitie en geen statisch doel
- Nieuwe plaats van de jeugddienst in de organisatie
 - Essentiële stap om kindvriendelijkheid te verankeren. Biedt garanties voor de toekomst
 - Mandaat van CBS om vanuit de dienst samenleven, samen met het SPK, te blijven werken aan kindvriendelijkheid (tijdsinvestering vs budget)
 - Ervaringen en expertise opgebouwd door proefproject kindvriendelijkheid is troef om ook met anderen (vb senioren) op weg te gaan